

NEPHROTISCHES SYNDROM BEI KINDERN

Was versteht man darunter?

Normalerweise filtern die Nieren das Blut und entfernen Abfall und Wasser



Beim nephrotischen Syndrom werden die Zellen die den Filter ausmachen „undicht“

Stell dir ein Sieb vor mit großen Löchern. Da die Löcher so groß sind, kann Eiweiß durch den Filter durchgehen.

Was passiert wenn man Eiweiß (Protein) in den Urin verliert?



Schwellung



Müdigkeit



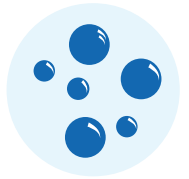
Appetitlosigkeit



Bauchschmerzen



Verminderte
Ausscheidung von
Urin



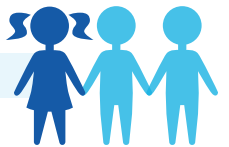
Schäumender
Urin

Im Moment wissen wir noch nicht genau, wodurch das Nephrotische Syndrom auslös wird

Studien vermuten, dass mehrere Faktoren eine Rolle spielen, insbesondere das Immunsystem

Ihr Kind ist nicht alleine

100 000
5 von 100,000 Kindern sind betroffen



Jungen sind fast zweimal so häufig betroffen wie Mädchen, am häufigsten im Alter von 3-4 Jahren

WAS KANN MAN ERWARTEN?

93%

sprechen auf eine Therapie mit Steroiden an

85%

werden im Kindesalter erkrankungs-frei

Rückfälle sind häufig

74% erleiden einen Rückfall (Rekurrenz) innerhalb von

Infektionen sind oft der Auslöser für einen Rückfall

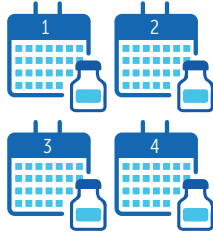


WIE WIRD ES BEHANDELT?

Die wirkungsvollsten Behandlungen modulieren das Immunsystem

Steroide (Cortison) sind die Erstbehandlung

Dein Kind erhält Steroide für 16 Wochen



In 48% der Fälle werden andere Medikamente, die das Immunsystem unterdrücken, benötigt.

WIE KANN ICH MEINEM KIND AM BESTEN HELFEN?



Gesunde Ernährung



Regelmäßige Bewegung



Kontrolliere und schreibe regelmäßig den Gehalt von Eiweiß im Urin deines Kindes nieder. Wenn möglich verwende hierfür den ersten Morgenurin.



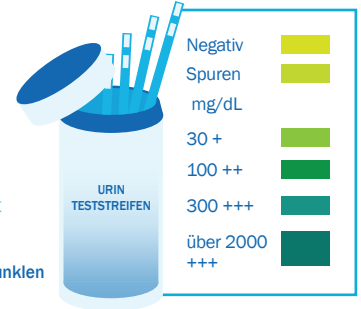
Nimm die Steroide regelmäßig ein und kontaktiere die Klinik bei Bedenken



Verwende kein zusätzliches Salz im Essen deines Kindes

- 1 Sammle frischen Urin in einem trockenen und sauberen Behälter
- 2 Tauche einen Teststreifen in den Urin und entferne ihn sofort
- 3 Klopfe das Ende des Teststreifens gegen eine saubere, trockene Unterlage um überschüssigen Urin zu entfernen
- 4 Nach 60 Sekunden vergleiche den Teststreifen mit der Legende

*Lagere die Teststreifen an einem trockenen, dunklen Ort in einem luftdichten Behälter



22% haben nach Erstbehandlung keine aktive Erkrankung mehr

30% erhalten nur Steroide im Mittel 3 Rückfälle während der Kindheit

31% erhalten Steroide & ein weiteres Medikament im Mittel 5 Rückfälle während der Kindheit

17% erhalten Steroide & zwei weitere Medikamente im Mittel 12 Rückfälle während der Kindheit

9% benötigen medizinische Betreuung als Erwachsene

1% haben eine fortschreitende Nierenerkrankung

WARNSIGNALE

Suche medizinische Hilfe bei:



Fieber und Eiweiß im Urin



Schweren Kopfschmerzen



Sichtbarem Blut im Urin



Erbrechen und Bauchschmerzen



Signifikanter Gewichtszunahme

Mit regelmäßigen Kontrollen sind schwere Nebenwirkungen selten

HILFREICHE UNTERLAGEN

1) kidney.ca/childhood-nephrotic-syndrome

2) kidney.ca/document.doc?id=330

3) nephcure.org/livingwithkidneydisease/raising-a-child-with-nephrotic-syndrome/

4) infokid.org.uk/nephrotic-syndrome

5) lab.research.sickkids.ca/parekh/research/insight/